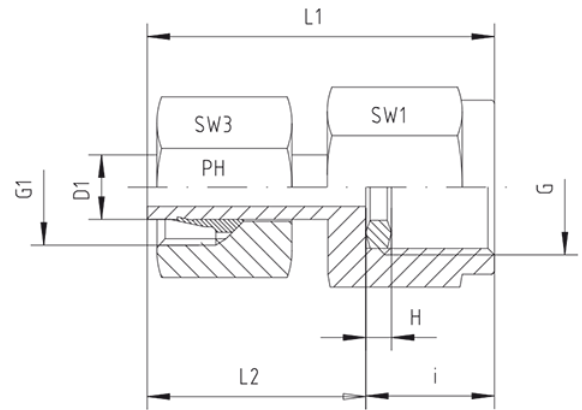
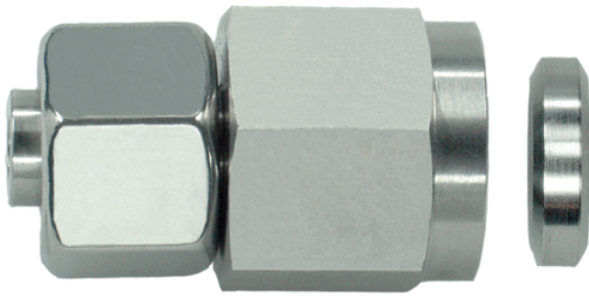


Rubrik 8.168

Whitworth - Zylindrisch - Standard



Einstellbare Manometer-Verschraubungen Mit Dichtkantenring - DKRi Innengewinde: Whitworth-Rohrgewinde - Zylindrisch Anschluss D1 ist vormontiert. Die Fertigmontage erfolgt im Stutzen mit ca. 1/2 Umdrehung der Überwurfmutter über den Punkt des deutlich

Druck	Rohr A.D.	Gewinde		Ca. Maße						Bestellzeichen
PN	D1	G	G1	H	L1	L2	i	SW1	SW3	

Reihe L

315	6	G 1/4"	M 12 x 1,5	4,5	38,0	23,5	14,5	19	14	MV-ev-L-06-G 1/4"
315	6	G 1/2"	M 12 x 1,5	5,0	45,0	25,0	20,0	27	14	MV-ev-L-06-G 1/2"
315	8	G 1/4"	M 14 x 1,5	4,5	38,0	23,5	14,5	19	17	MV-ev-L-08-G 1/4"
315	8	G 1/2"	M 14 x 1,5	5,0	47,6	27,5	20,0	27	17	MV-ev-L-08-G 1/2"
315	10	G 1/4"	M 16 x 1,5	4,5	39,5	25,0	14,5	19	19	MV-ev-L-10-G 1/4"
315	10	G 1/2"	M 16 x 1,5	5,0	47,0	27,0	20,0	27	19	MV-ev-L-10-G 1/2"
315	12	G 1/4"	M 18 x 1,5	4,5	40,5	26,0	14,5	19	22	MV-ev-L-12-G 1/4"
315	12	G 1/2"	M 18 x 1,5	5,0	47,5	27,0	20,0	27	22	MV-ev-L-12-G 1/2"

Reihe S

630	6	G 1/4"	M 14 x 1,5	4,5	38,0	23,5	14,5	19	17	MV-ev-S-06-G 1/4"
630	6	G 1/2"	M 14 x 1,5	5,0	45,0	25,0	20,0	27	17	MV-ev-S-06-G 1/2"
630	8	G 1/4"	M 16 x 1,5	4,5	38,0	23,5	14,5	19	19	MV-ev-S-08-G 1/4"
630	8	G 1/2"	M 16 x 1,5	5,0	47,6	27,0	20,0	27	19	MV-ev-S-08-G 1/2"
630	10	G 1/4"	M 18 x 1,5	4,5	39,5	25,0	14,5	19	22	MV-ev-S-10-G 1/4"
630	10	G 1/2"	M 18 x 1,5	5,0	47,0	27,0	20,0	27	22	MV-ev-S-10-G 1/2"
630	12	G 1/4"	M 20 x 1,5	4,5	40,5	26,0	14,5	19	24	MV-ev-S-12-G 1/4"
630	12	G 1/2"	M 20 x 1,5	5,0	47,5	27,0	20,0	27	24	MV-ev-S-12-G 1/2"