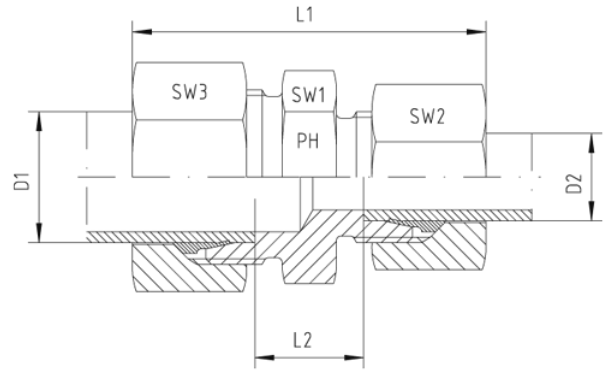
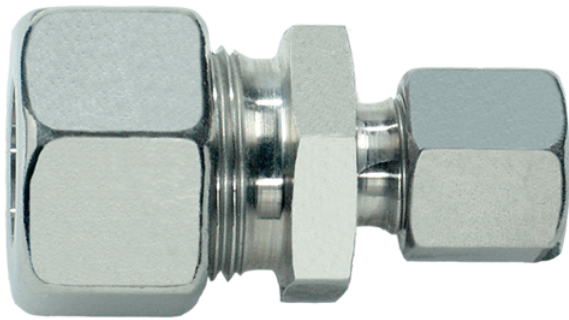


## Rubrik 8.21

### GRV - Verschraubungen - Standard



Gerade Reduzier-Verschraubungen  
S-Reihe

Druck	Rohr A.D.		Ca. Maße						Bestellzeichen
	PN	D1	D2	L1	L2	SW1	SW2	SW3	
<b>Reihe S</b>									
800	8	6	52,5	18,0	17	17	19	GRV-S-08/06	
800	10	6	53,5	17,5	19	17	22	GRV-S-10/06	
800	10	8	54,0	17,5	19	19	22	GRV-S-10/08	
630	12	6	55,5	19,5	22	17	24	GRV-S-12/06	
630	12	8	55,5	19,5	22	19	24	GRV-S-12/08	
630	12	10	56,5	19,0	22	22	24	GRV-S-12/10	
630	14	6	-	-	24	17	27	GRV-S-14/06	
630	14	8	58,0	20,5	24	19	27	GRV-S-14/08	
630	14	10	60,0	20,5	24	22	27	GRV-S-14/10	
630	14	12	60,0	20,5	24	24	27	GRV-S-14/12	
630	16	6	59,5	20,0	27	17	30	GRV-S-16/06	
630	16	8	59,5	20,0	27	19	30	GRV-S-16/08	
630	16	10	60,5	20,0	27	22	30	GRV-S-16/10	
630	16	12	60,5	20,0	27	24	30	GRV-S-16/12	
630	16	14	63,5	21,5	27	27	30	GRV-S-16/14	
420	20	6	64,5	23,5	32	17	36	GRV-S-20/06	
420	20	8	64,5	21,0	32	19	36	GRV-S-20/08	
420	20	10	65,5	22,0	32	22	36	GRV-S-20/10	

420	20	12	65,5	22,0	32	24	36	GRV-S-20/12
420	20	14	68,5	23,0	32	27	36	GRV-S-20/14
420	20	16	69,5	23,0	32	30	36	GRV-S-20/16
420	25	6	-	-	41	17	46	GRV-S-25/06
420	25	8	71,5	26,5	41	19	46	GRV-S-25/08
420	25	10	72,5	27,5	41	22	46	GRV-S-25/10
420	25	12	72,5	24,0	41	24	46	GRV-S-25/12
420	25	14	74,5	26,5	41	27	46	GRV-S-25/14
420	25	16	74,5	25,5	41	30	46	GRV-S-25/16
420	25	20	79,0	25,5	41	36	46	GRV-S-25/20
420	30	10	74,5	25,0	46	22	50	GRV-S-30/10
420	30	12	74,5	27,0	46	24	50	GRV-S-30/12
420	30	14	-	-	46	27	50	GRV-S-30/14
420	30	16	78,5	26,0	46	30	50	GRV-S-30/16
420	30	20	81,5	26,0	46	36	50	GRV-S-30/20
420	30	25	86,0	26,5	46	46	50	GRV-S-30/25
420	38	10	75,5	24,5	55	22	60	GRV-S-38/10
420	38	12	-	-	55	24	60	GRV-S-38/12
420	38	14	-	-	55	27	60	GRV-S-38/14
420	38	16	85,0	26,0	55	30	60	GRV-S-38/16
420	38	20	88,0	28,0	55	36	60	GRV-S-38/20
420	38	25	94,0	29,0	55	46	60	GRV-S-38/25
420	38	30	95,5	29,5	55	50	60	GRV-S-38/30