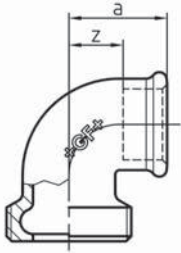


95 ET Einschraubteil zu Figur 95

- * wird standardmässig als Einzelteil nicht geliefert.

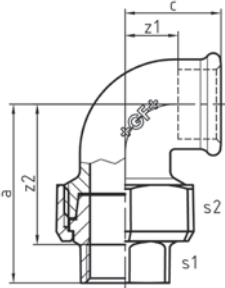


EN	S/V	Dim. Rp [inch]	G...B [inch]	Code	a [mm]	z [mm]	
*	-	S	3/8	3/4		25	15
*	-	V	3/8	3/4		25	15
-	-	S	1/2	1	770 695 104	28	15
-	-	V	1/2	1	770 695 204	28	15
-	-	S	3/4	1 1/4	770 695 105	33	18
-	-	V	3/4	1 1/4	770 695 205	33	18
-	-	S	1	1 1/2	770 695 106	38	21
-	-	V	1	1 1/2	770 695 206	38	21
-	-	S	1 1/4	2	770 695 107	45	26
-	-	V	1 1/4	2	770 695 207	45	26
-	-	S	1 1/2	2 1/4	770 695 108	50	31
-	-	V	1 1/2	2 1/4	770 695 208	50	31
-	-	S	2	2 3/4	770 695 109	58	34
-	-	V	2	2 3/4	770 695 209	58	34



96 Winkelverschraubung, kegelig dichtend, ISO/EN UA11

- Anzugsmomente sowie Hinweise zum Verschrauben siehe "Technische Produkthinweise".
- 374 G ... gibt die Gewindegrösse G gemäss ISO 228 der Überwurfmutter 374 an.
- * Innen 6-Kant



EN	S/V	Dim. [inch]	374 G [inch]	Code	a [mm]	c [mm]	z1 [mm]	z2 [mm]	s1 [mm]	s2 [mm]
•	S	1/4	5/8	770 096 102	48	21	11	38	*10	28
•	V	1/4	5/8	770 096 202	48	21	11	38	*10	28
•	S	3/8	3/4	770 096 103	52	25	15	42	*12	32
•	V	3/8	3/4	770 096 203	52	25	15	42	*12	32
•	S	1/2	1	770 096 104	58	28	15	45	25	41
•	V	1/2	1	770 096 204	58	28	15	45	25	41
•	S	3/4	1 1/4	770 096 105	62	33	18	47	32	48
•	V	3/4	1 1/4	770 096 205	62	33	18	47	32	48
•	S	1	1 1/2	770 096 106	72	38	21	55	38	55
•	V	1	1 1/2	770 096 206	72	38	21	55	38	55
•	S	1 1/4	2	770 096 107	82	45	26	63	48	67
•	V	1 1/4	2	770 096 207	82	45	26	63	48	67
•	S	1 1/2	2 1/4	770 096 108	90	50	31	71	54	74
•	V	1 1/2	2 1/4	770 096 208	90	50	31	71	54	74
•	S	2	2 3/4	770 096 109	100	58	34	76	66	90
•	V	2	2 3/4	770 096 209	100	58	34	76	66	90
-	S	2 1/2	3 1/2	770 096 110	130	72	45	103	85	111
-	V	2 1/2	3 1/2	770 096 210	130	72	45	103	85	111
-	S	3	4	770 096 111	134	79	49	104	96	131
-	V	3	4	770 096 211	134	79	49	104	96	131