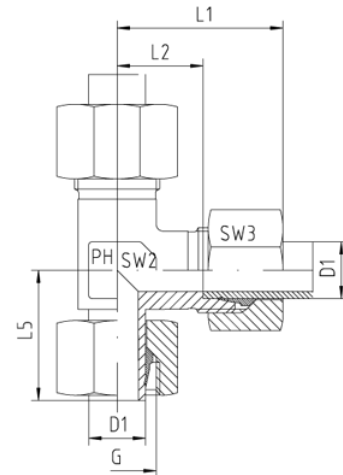
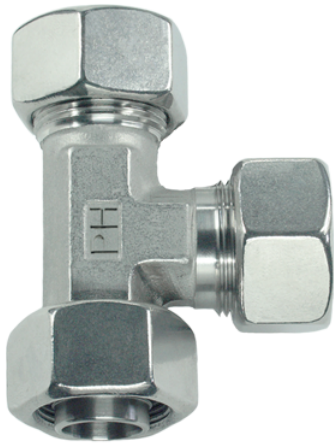


## Rubrik 8.228

### Einstellbar - Vormontiert - Standard



Einstellbare L-Verschraubungen Einsteckausführung - Vormontiert Anschluss D1 ist vormontiert. Die Fertigmontage erfolgt im Stutzen mit ca. 1/2 Umdrehung der Überwurfmutter über den Punkt des deutlich spürbaren Kraftanstieges.

Druck	Rohr A.D.	Gewinde	Ca. Maße					Bestellzeichen
PN	D1	G	L1	L2	L5	SW2	SW3	

#### Reihe L

315	6	M 12 x 1,5	27	12,0	26,0	12	14	EVL-L-06
315	8	M 14 x 1,5	29	14,0	27,5	12	17	EVL-L-08
315	10	M 16 x 1,5	30	15,0	29,0	14	19	EVL-L-10
315	12	M 18 x 1,5	32	17,0	29,5	17	22	EVL-L-12
315	15	M 22 x 1,5	36	21,0	32,5	19	27	EVL-L-15
315	18	M 26 x 1,5	40	23,5	35,5	24	32	EVL-L-18
160	22	M 30 x 2	44	27,5	38,5	27	36	EVL-L-22
160	28	M 36 x 2	47	30,5	43,5	36	41	EVL-L-28
160	35	M 45 x 2	56	34,5	54,0	41	50	EVL-L-35
160	42	M 52 x 2	63	40,0	56,0	50	60	EVL-L-42

#### Reihe S

630	6	M 14 x 1,5	31	16,0	27,0	12	17	EVL-S-06
630	8	M 16 x 1,5	32	17,0	27,5	14	19	EVL-S-08
630	10	M 18 x 1,5	34	17,5	30,0	17	22	EVL-S-10
630	12	M 20 x 1,5	38	21,5	31,0	17	24	EVL-S-12
630	14	M 22 x 1,5	40	22,0	35,0	19	27	EVL-S-14
400	16	M 24 x 1,5	43	24,5	36,5	24	30	EVL-S-16

400	20	M 30 x 2	48	26,5	44,5	27	36	EVL-S-20
400	25	M 36 x 2	54	30,0	50,0	36	46	EVL-S-25
400	30	M 42 x 2	62	35,5	55,0	41	50	EVL-S-30
250	38	M 52 x 2	72	41,0	63,0	50	60	EVL-S-38